

Настройка LibreOffice

Перед началом работы с программой необходимо произвести некоторые настройки для правильной работы и печати выходных документов. Для этого выполняем следующие действия:

- запускаем LibreOffice Calc;
- на панели инструментов выбираем команду «Сервис», затем команду «Параметры»

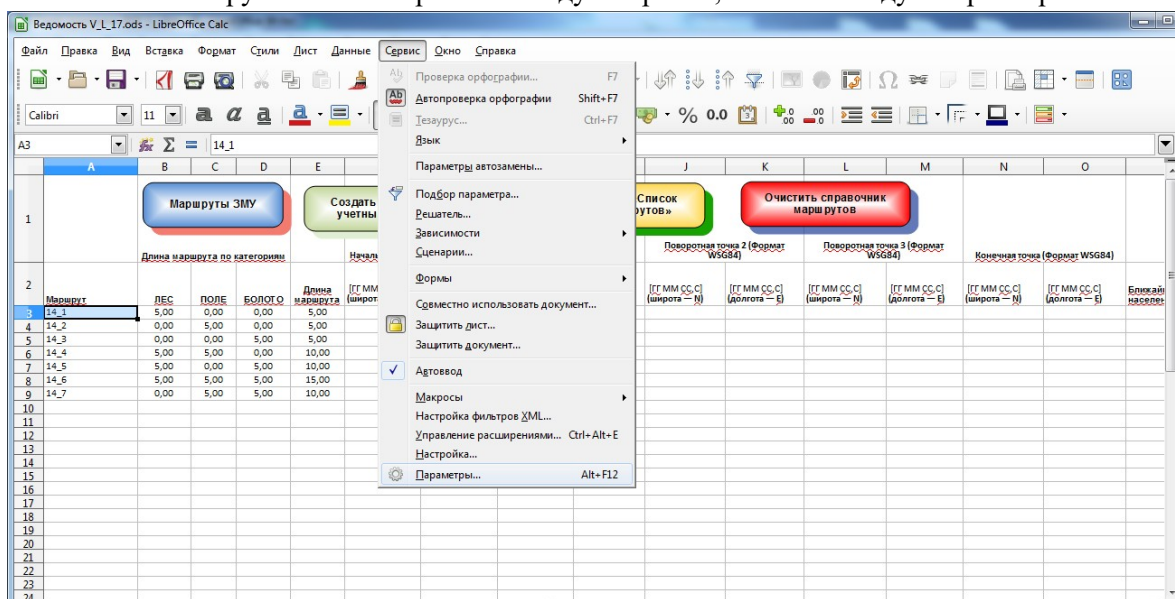


Рисунок 1

- в открывшемся окне выбираем команду «Безопасность», далее команду «Безопасность макросов»

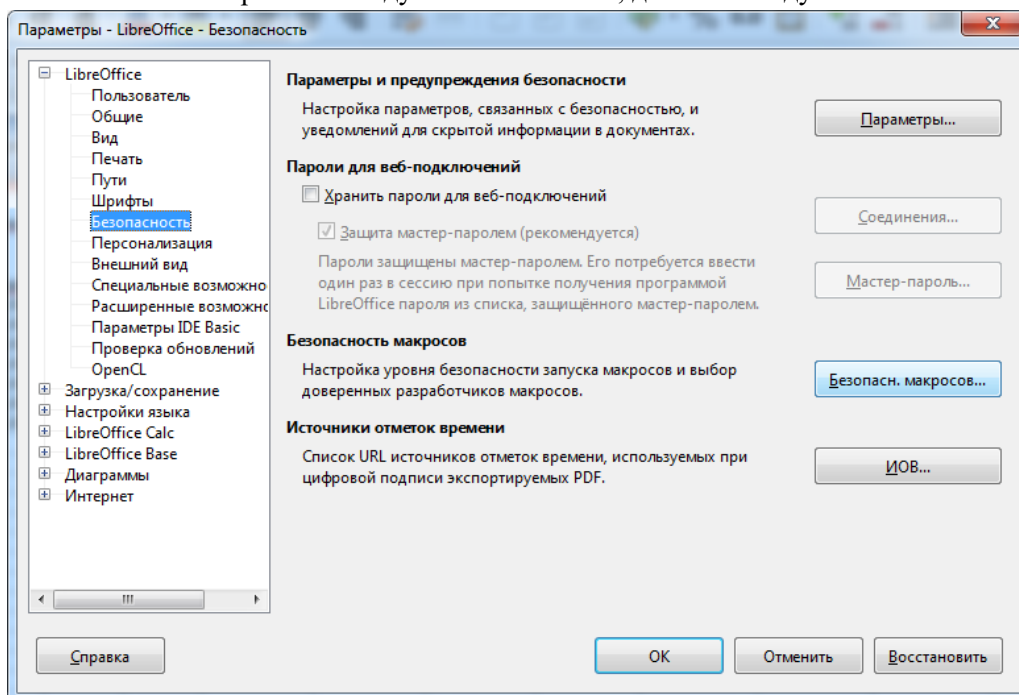


Рисунок 2

- в следующем окне выбираем параметр запуска макросов – «Низкий». Программы пакета реализованы на макрокомандах, вирусов в программах нет. Если не выбрать эту опцию, программы не будут работать. Подтверждаем выбор, нажав на кнопку «ОК».

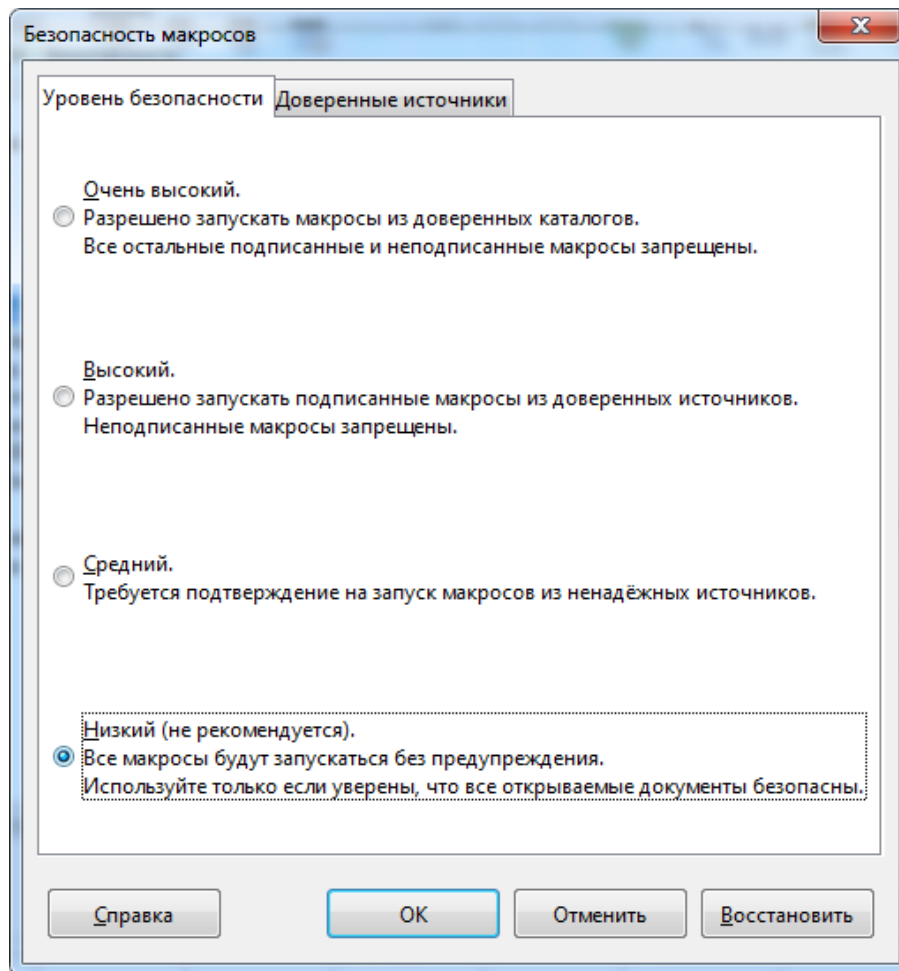


Рисунок 3

- выбираем параметры загрузки/сохранения файлов. Выбираем параметр «Общие»

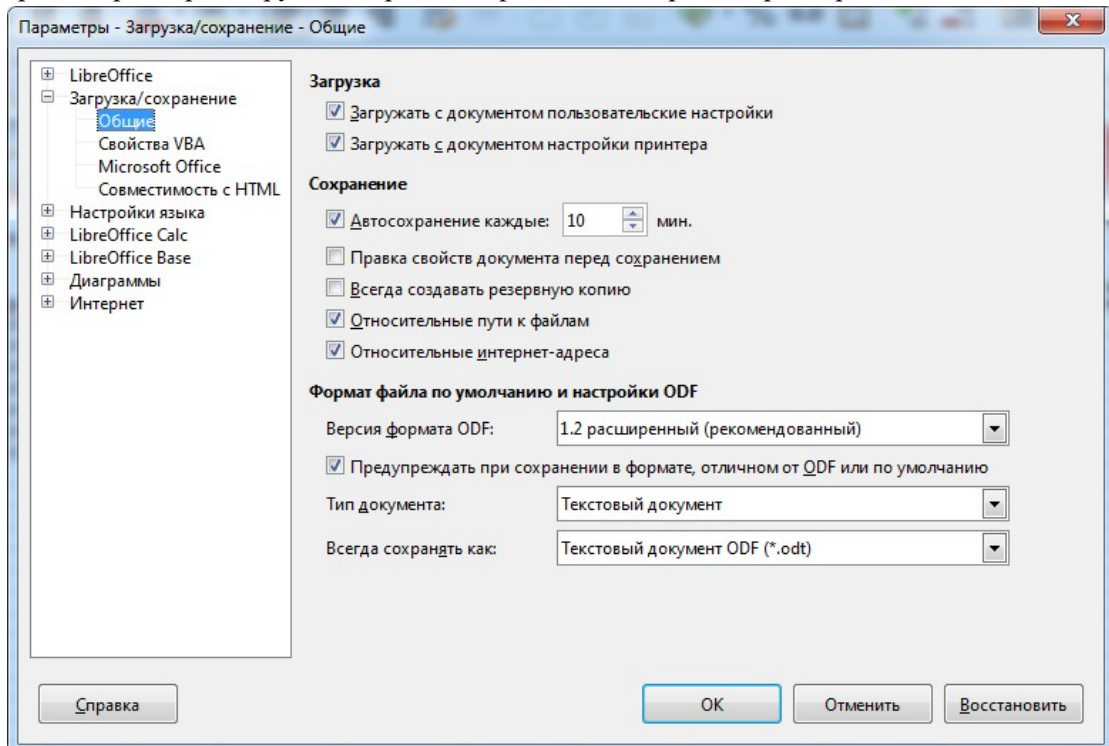


Рисунок 4

- включаем функцию «загружать с документом настройки принтера». Нажимаем кнопку «ОК», тем самым выходим из настройки параметров LibreOffice Calc.

В дальнейшем при необходимости можно проверить (и при необходимости произвести) настройку параметров вывода на печать отчетных форм. Это может понадобиться в случае запуска других программ LibreOffice со своими настройками на одном компьютере.

- на панели инструментов выбираем команду «Формат», затем команду «Стиль страницы»

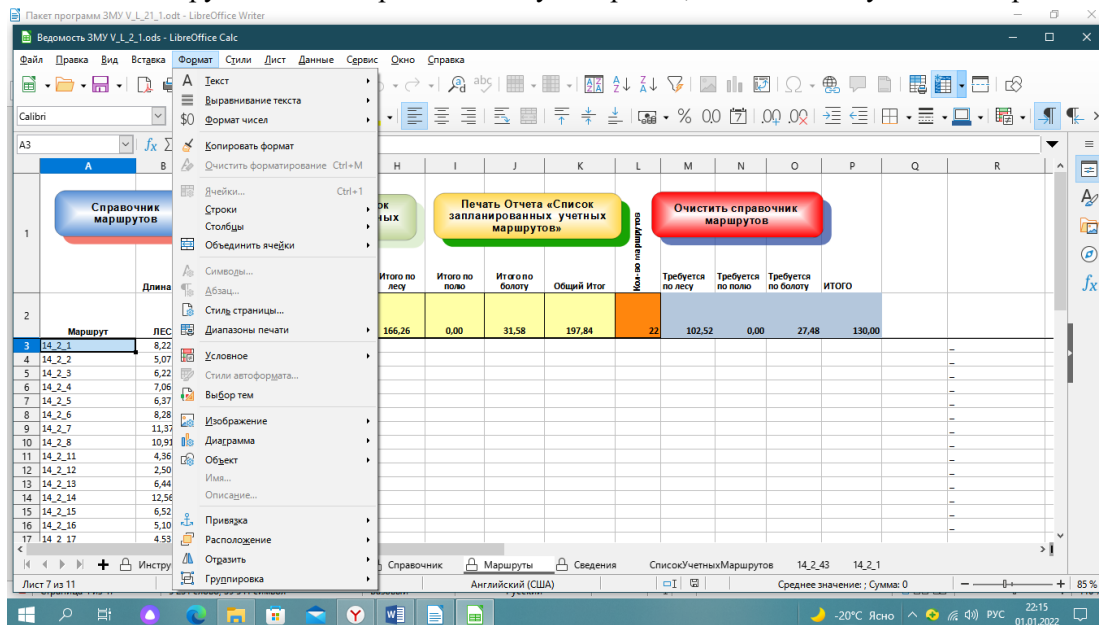


Рисунок 5

- настраиваем параметры печати страницы как указано на Рисунке 6

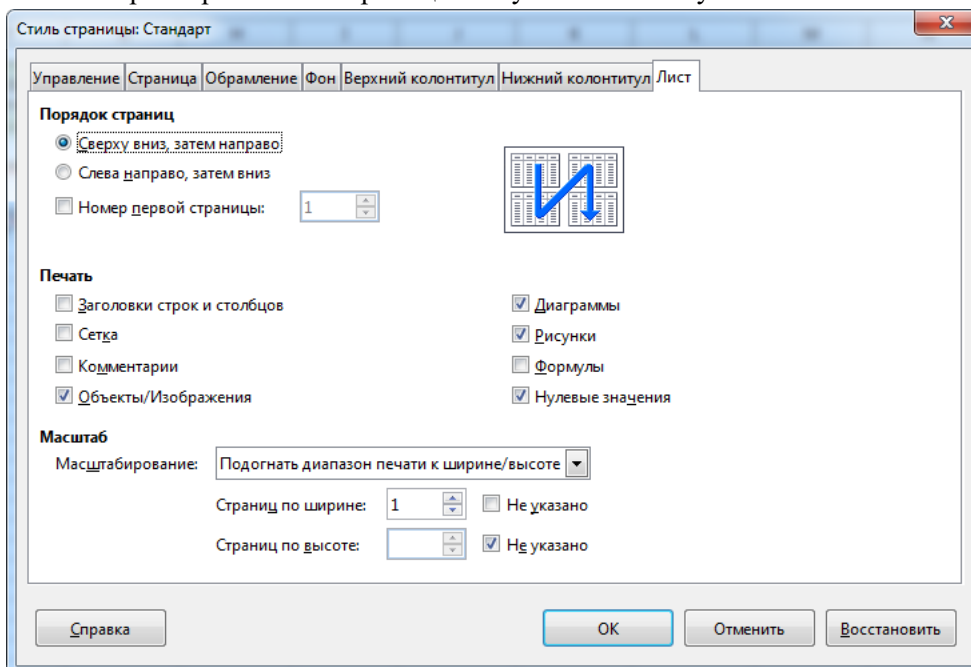


Рисунок 6

- Нажимаем кнопку «ОК», тем самым выходим из настройки параметров печати страницы..